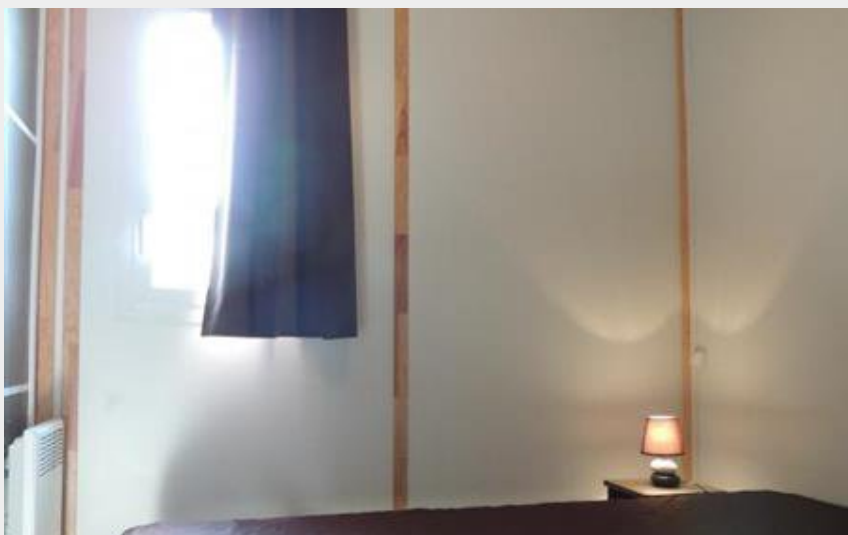


Gîte Chalet du Perche N°5

Communauté de Communes du Pays de Mortagne au Perche



Crédit photo : Chalet du Perche N°5 (© Gîtes de France Orne)



Aux portes du Perche à seulement 140 Km de Paris, Soligny est un petit village aux multiples facettes. Nous vous proposons d'en découvrir quelques unes : l'abbaye trappiste, la forêt et ses grands étangs (baignade, pêche), ses circuits de randonnée (équitation, VTT, marche), ses liens avec le Québec... Chalet indépendant sur le site des Chalets du Perche sur la commune de SOLIGNY-LA-TRAPPE. Séjour coin cuisine (TV écran LCD, four micro-ondes uniquement, grille pain sur demande), 2 chambres (1 lit 2 personnes, 2 lits 1 personne), salle d'eau avec Wc. Terrasse couverte. Chauffage électrique. Sur place : salle d'animation (prise internet, tennis de table, coin lecture), terrains tennis, volley, boules, jeux enfants. Buanderie commune à l'accueil. Personne supplémentaire : 5 €/ nuit. Animaux : 3 €/nuit. Location barbecue : 5€/jour. Sèche-linge ou lave-

Infos pratiques

Categorie : Où dormir

Type : Meublés et Gîtes

Label : Sans label

Situation géographique



Toutes les infos pratiques

Informations pratiques

Équipements :
Jeux pour enfants

Contact

Adresse :
Route de la Galopinière
Parc résidentiel du Perche
61380 SOLIGNY-LA-TRAPPE

Téléphone filaire :
02 33 24 13 15
contact@leschaletsduperche.fr

Source

CDT 61