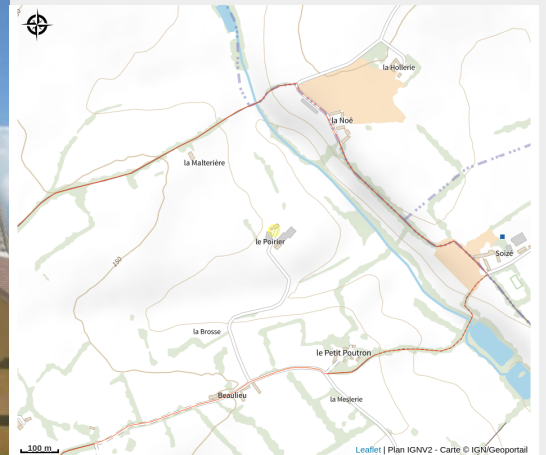


Gîte Le Poirier

Communauté de Communes Cœur du Perche



Crédit photo : Le Poirier (© Gîtes de France Orne)



Au cœur du parc naturel du Perche, à l'issue d'un chemin de campagne, ce gîte bénéficie d'un vaste séjour lumineux, agréablement décoré et fonctionnel. Vous profiterez du calme des lieux ou vous partirez à la découverte des sentiers de randonnées et des manoirs percheros. Équipement tout inclus. Maison percheros mitoyenne à la propriétaire. Rez de chaussée : vaste séjour avec cuisine et salon (2 canapés lit 2 personnes, insert), 1 chambre accessible aux personnes handicapées (1 lit 2 personnes), salle d'eau, WC. Étage : 1 chambre (2 lits 1 personne), 1 chambre (1 lit 2 personnes), 1 chambre (1 lit 2 personnes), salle de bains (douche et baignoire), WC. Chauffage au sol. Terrasse 100 m². Jardin commun avec portique. Bains de soleil. Abri voiture.

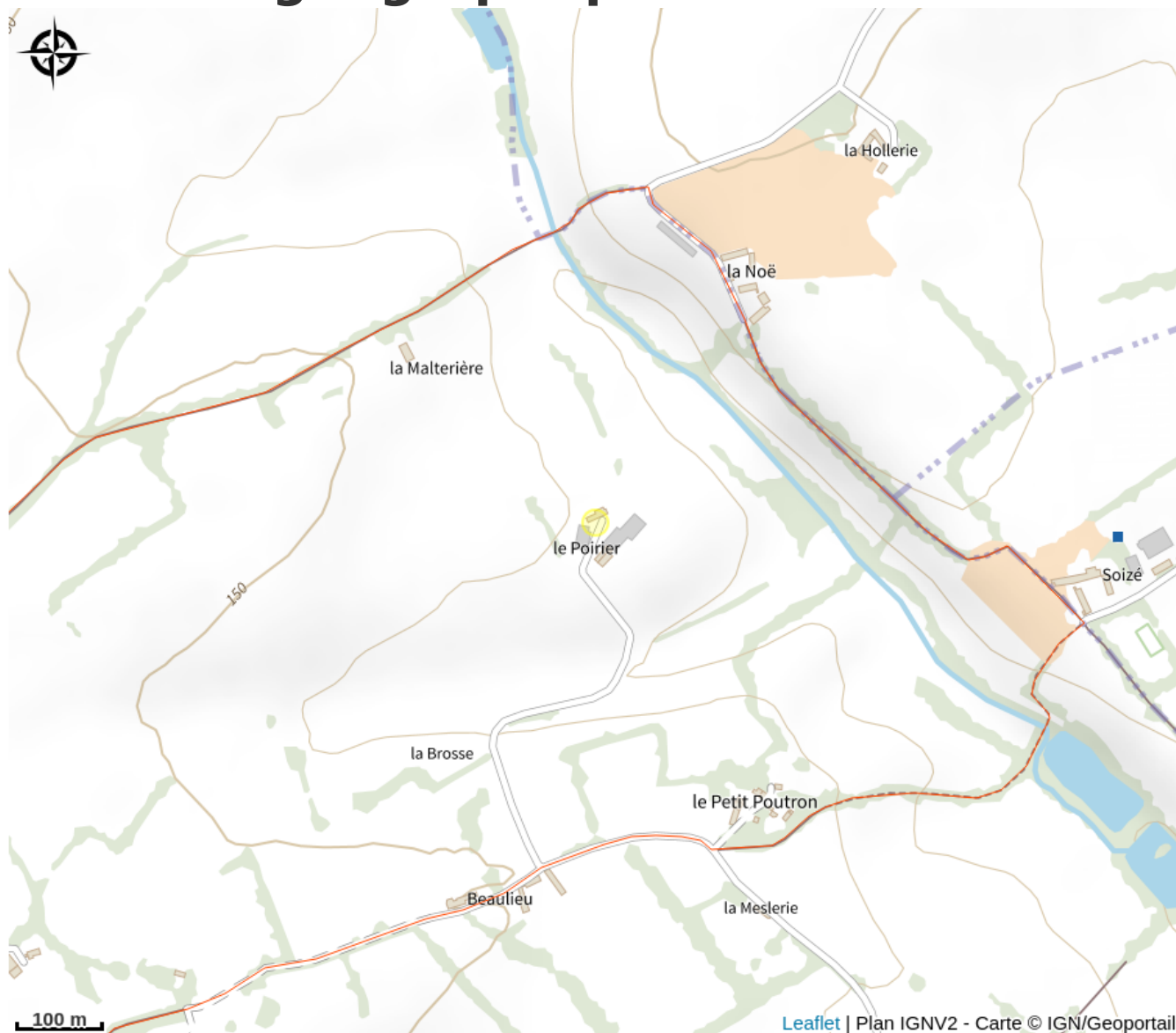
Infos pratiques

Categorie : Où dormir

Type : Meublés et Gîtes

Label : Gîtes de France, Valeurs Parc naturel régional

Situation géographique



Toutes les infos pratiques

Informations pratiques

Équipements :
Jeux pour enfants

Contact

Adresse :

Le Poirier
PREAUX DU PERCHE
61340 PERCHE EN NOCE

Téléphone filaire :

02 33 28 07 00

resa@orne.fr

<http://www.gites-de-france-orne.com/>

[cgi.php?](#)

[&OPE=CDT61&ORI=CDT61&NUM=G593&ACC=G&FICHE=O&INSTANCE=gites61](#)

Source

CDT 61