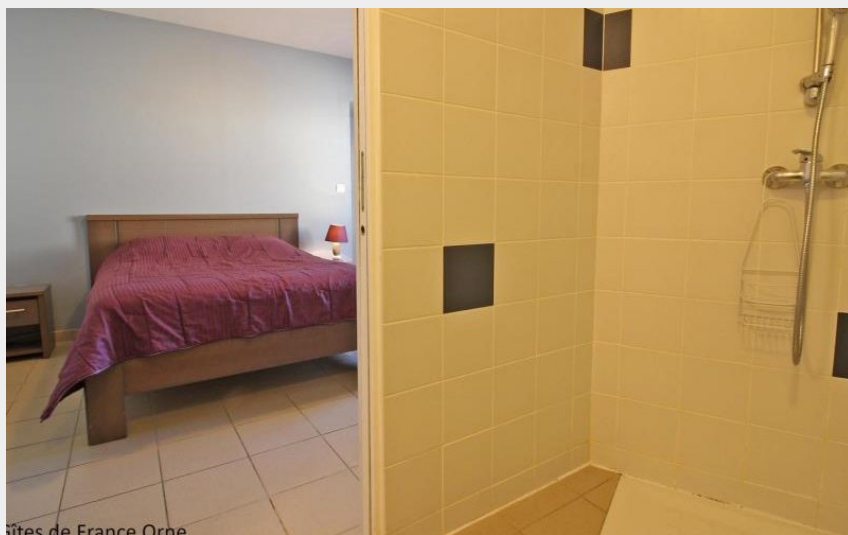


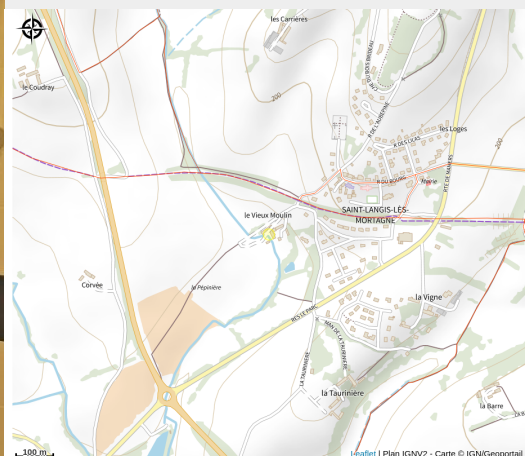
# Le Vieux Moulin

Communauté de Communes du Pays de Mortagne au Perche



Gîtes de France Orne

Crédit photo : Le Vieux Moulin (© Gîtes de France Orne)



## Infos pratiques

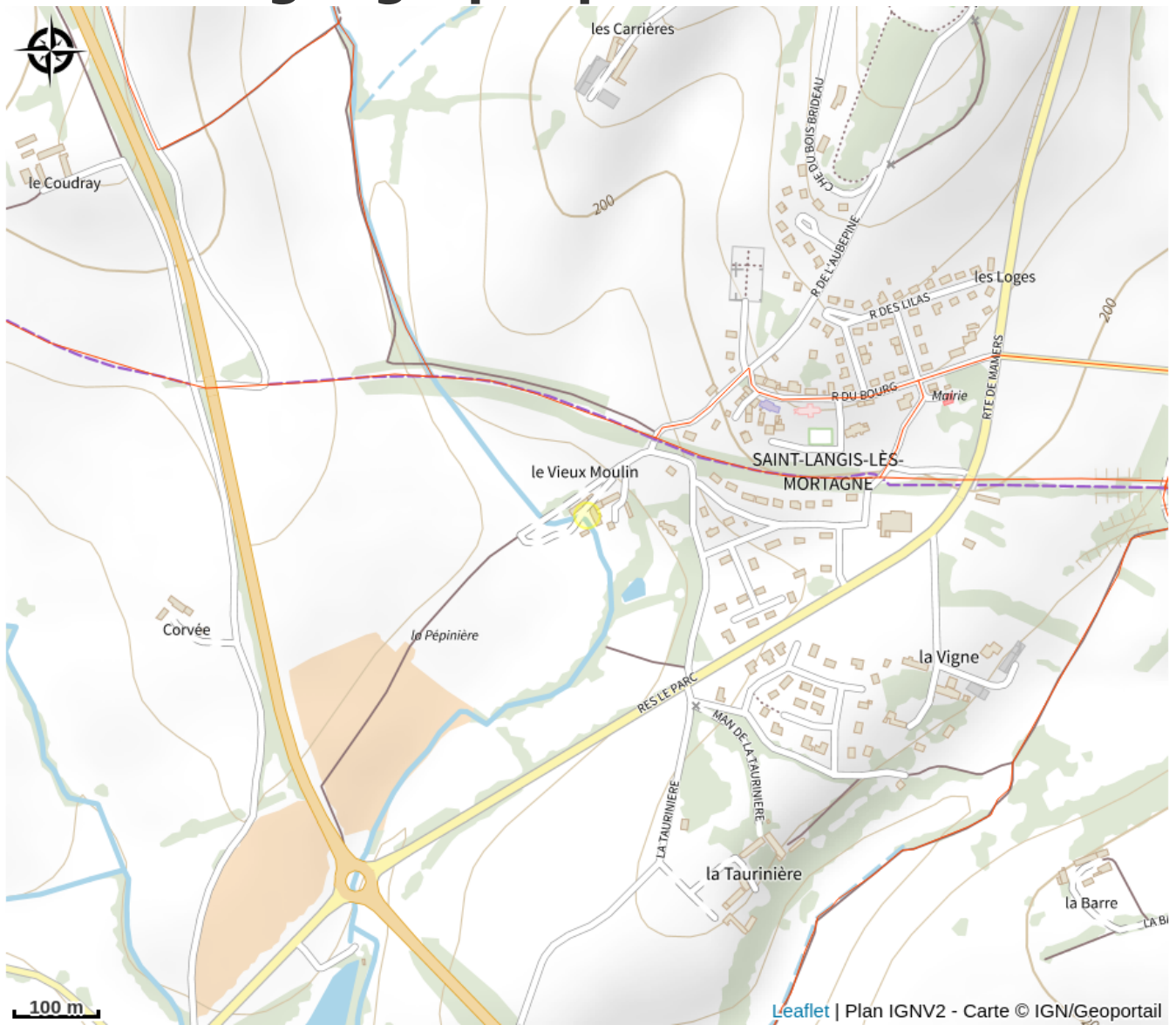
Categorie : Où dormir

Type : Meublés et Gîtes

Label : Gîtes de France

*Aux portes de Mortagne, à deux pas de la Voie Verte, tout le charme d'une longère percheronne s'ouvrant sur les herbages. Possibilité local vélo ou salles d'activité. Le Perche cultive un art de vivre à l'image de ses chevaux : tout en force et en douceur. Ancien moulin comprenant 2 bâtiments : Rez de chaussée du moulin (capacité 10 personnes) : séjour avec poêle et salon, office cuisine, 1 chambre accessible aux personnes handicapées (1 lit 2 personnes), salle d'eau/wc. wc indépendant. Etage : 1 chambre (1 lit 2 personnes), salle d'eau/wc. 1 chambre (2 lits 1 personne), salle d'eau/wc. 1 chambre (1 lit 2 personnes). 1 chambre (1 canapé BZ 2 personnes). Salle d'eau. wc indépendant. Dépendance annexe (capacité 5 personnes) : séjour (canapé lit) avec coin cuisine, mezzanine (1 lit 2 personnes, 2 lits 1 personne), salle d'eau/wc. Chauffage électrique. La*

# Situation géographique



# Toutes les infos pratiques

## Contact

### Adresse :

Le Vieux Moulin  
61400 SAINT-LANGIS-LES-MORTAGNE

### Téléphone filaire :

02 33 25 00 74

### Téléphone cellulaire :

06 30 21 23 21

[mairiestlangis@wanadoo.fr](mailto:mairiestlangis@wanadoo.fr)

## Source

CDT 61