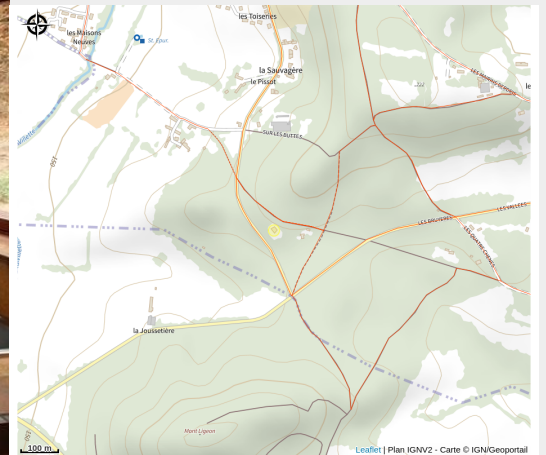
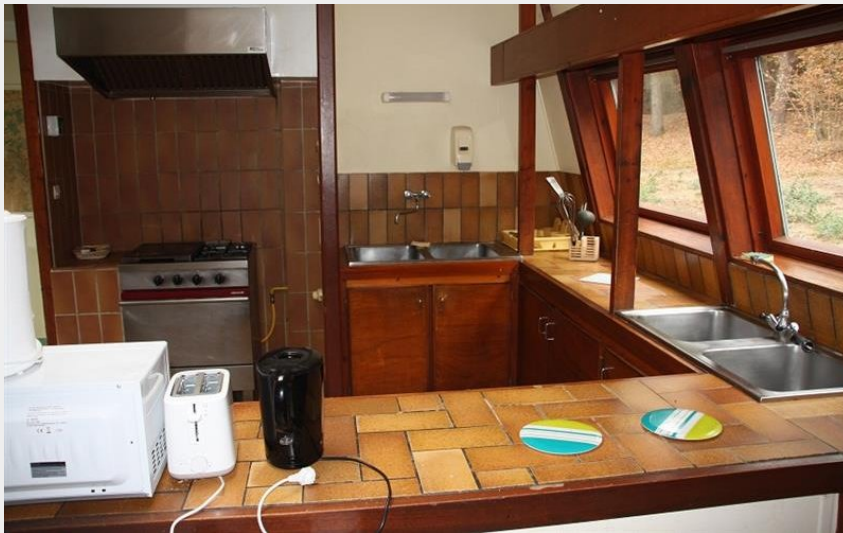


Les Bruyères

Communauté de Communes du Pays de Mortagne au Perche



Crédit photo : Les Bruyères (© Gîtes de France Orne)

Dans le Perche, pays de manoirs et de forêts, ce gîte de groupe se situe au calme dans un bois à moins d'un kilomètre du bourg de La Chapelle Montligeon. Nombreux sites aux alentours. Gîte de groupe d'une capacité de 33 lits totalement indépendant : 2 dortoirs de 6 lits au niveau supérieur, 1 chambre de 3 lits et 2 dortoirs de 9 lits au niveau inférieur, cuisine, vaste séjour, 9 lavabos, 3 wc, 4 douches au niveau inférieur, chauffage électrique. Circuits V.T.T. sur place, boxes pour chevaux dans centre équestre à 500m (06 13 20 63 46). Proche GR22

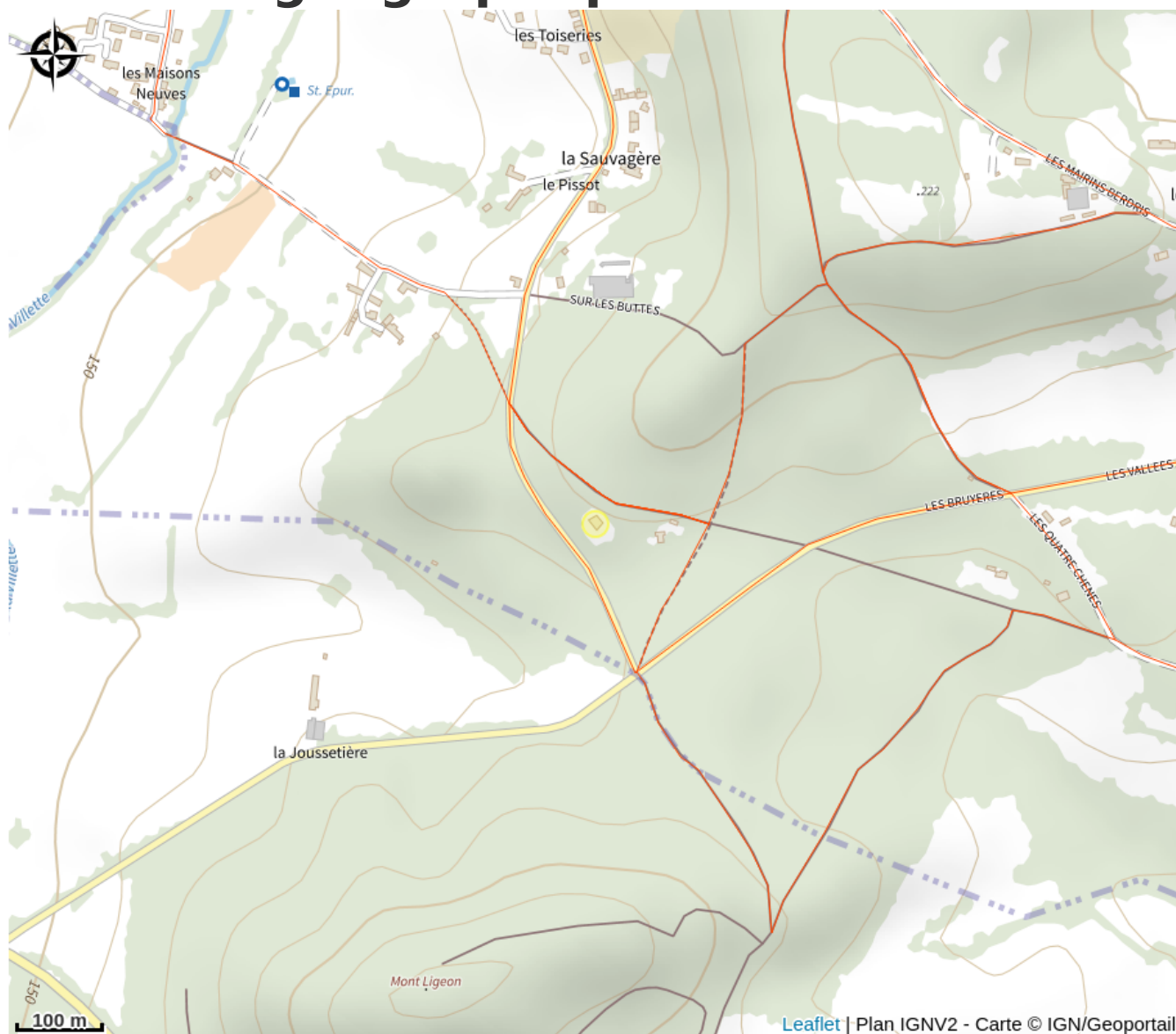
Infos pratiques

Categorie : Où dormir

Type : Meublés et Gîtes

Label : Gîtes de France

Situation géographique



Toutes les infos pratiques

Contact

Adresse :

Les Bruyères
61400 LA CHAPELLE-MONTLIGEON

Téléphone filaire :

02 33 83 80 20

Télécopieur /fax :

02 33 83 37 22

mairie.chapelle-

montligeon@wanadoo.fr

<http://www.chapelle-montligeon.fr>

Source

CDT 61