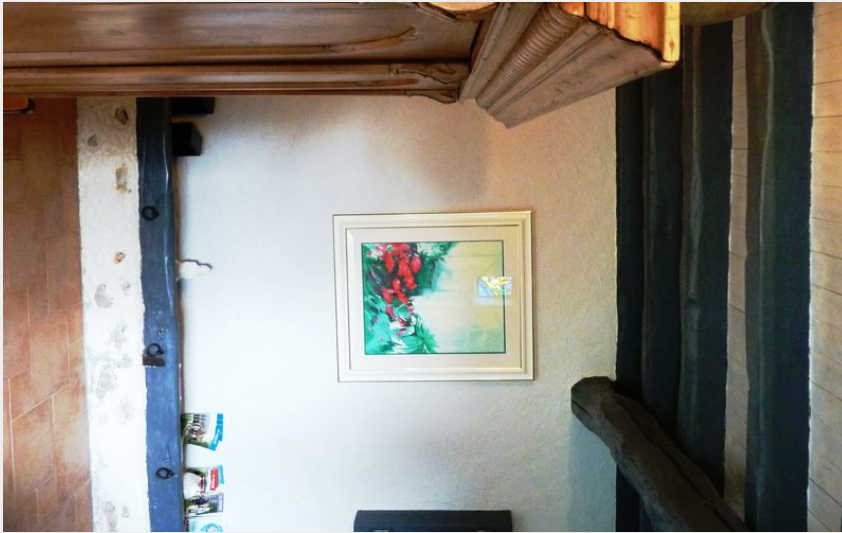


A la ferrière

Communauté de Communes Terres de Perche



Crédit photo : PHOTO-MAISON-11 (LaunayYannick)

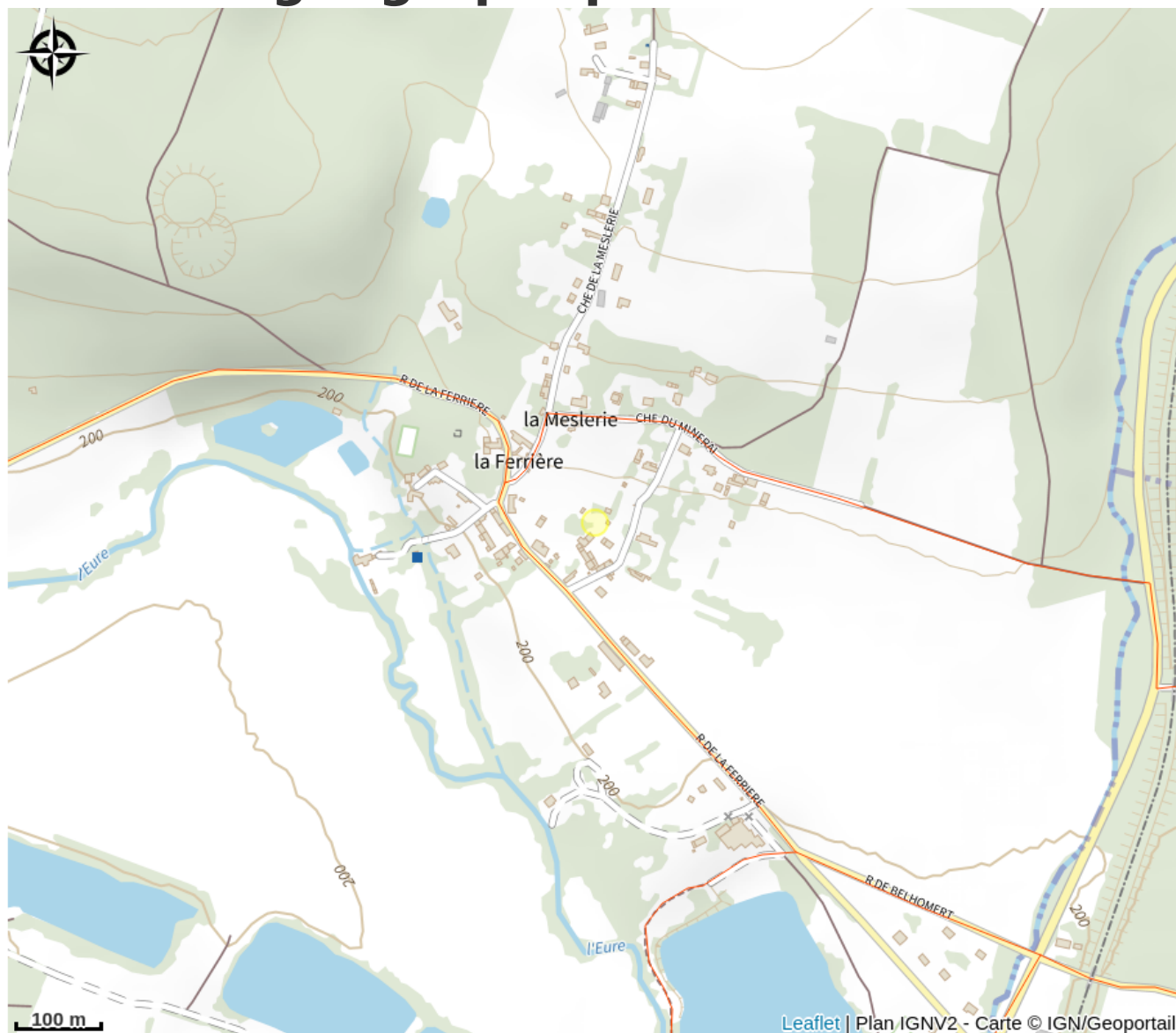
Au cœur du Perche avec une vue dégagée sur le paysage, vous profiterez du calme de notre maison. Au programme si vous le souhaitez : loisirs et randonnée, visites ou simplement piscine chauffée dans le jardin.

Infos pratiques

Categorie : Où dormir

Type : Meublés et Gîtes

Situation géographique



Toutes les infos pratiques

Informations pratiques

Langues parlées :

Français
Anglais

Équipements :

Piscine

Contact

Téléphone :

02 37 81 86 87

Portable :

06 49 01 34 01

Fax :

Téléphone :

Portable :

06 49 01 34 01

Fax :

launayannick@orange.fr

Source

CDT 28