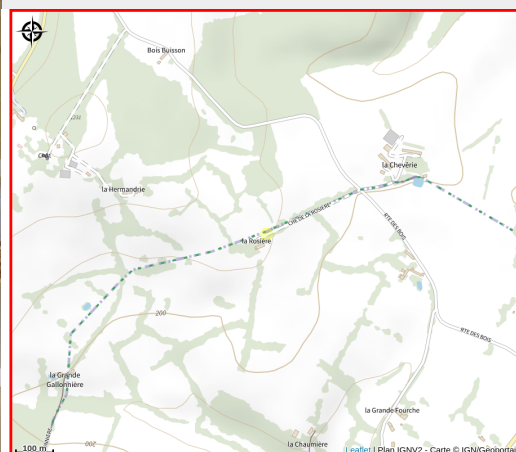


Gîte La Rosière

Communauté de Communes du Pays de Mortagne-au-Perche



Crédit photo : Gîte-La-Rosiere-Parfondieval (©TOURISME 61)



Infos pratiques

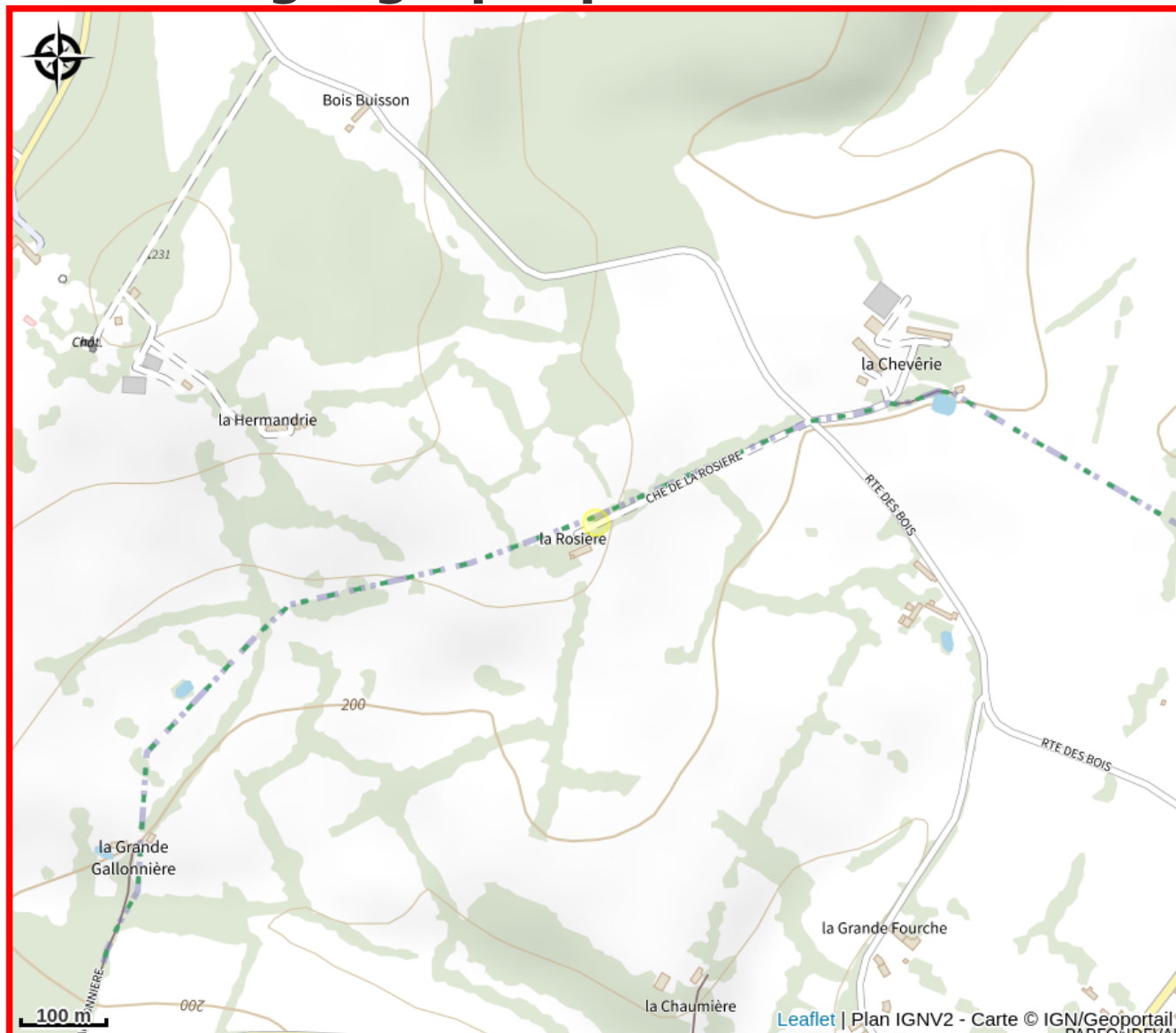
Catégorie : Où dormir

Type : Meublés et Gîtes

Située au bout d'une allée privée, totalement isolée mais à cinq minutes de tous les commerces, notre maison est faite pour accueillir des chaleureuses retrouvailles familiales ou amicales. Vous y savourerez le confort d'une demeure parfaitement restaurée, et tandis que vous vous reposez devant un feu de cheminée, vous apercevrez des biches flâner devant les fenêtres. Jeux de société, badminton, ping-pong, ballons, pétanque, et deux bibliothèques fournies. Aux alentours s'étend le Parc naturel régional du Perche, ses villages de caractère (La Perrière, Bellême), l'animation de Mortagne au Perche (célèbre marché, cinéma, médiathèque, piscine,

antiquaires, brocanteurs, librairies, bars). La voie verte, ancienne voie de chemin de fer réaménagée, est ouverte sur 70 kms aux piétons, cyclistes et cavaliers. Nombreuses balades en partant de la maison.

Situation géographique



Toutes les infos pratiques

Contact

Adresse :

Lieu-Dit La Rosière
61400 PARFONDEVAL

Téléphone cellulaire :

06 09 13 78 24

emalpon@yahoo.com

Source

CDT 61