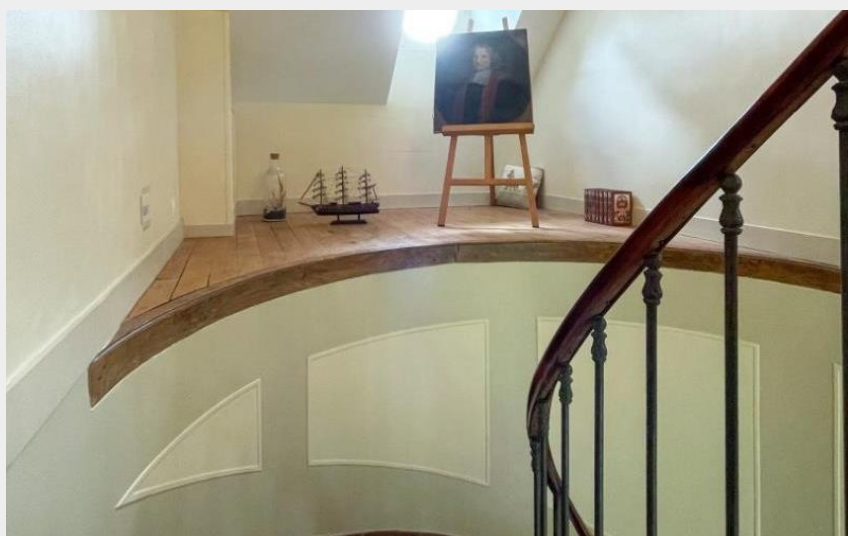


Gîtes de France Château de Couplehaut

Communauté de Communes du Pays de Mortagne-au-Perche



Crédit photo : Gîtes de France Château de Couplehaut (© Gîtes de France Orne)

Infos pratiques

Catégorie : Où dormir

Type : Meublés et Gîtes

A moins de deux heures de Paris, d'Angers, de Caen ou de Rouen, venez en Normandie goûter le charme et le dépaysement d'un petit château du Perche aux lignes harmonieuses, situé dans un parc boisé et verdoyant de 4 hectares où gambadent parfois des chevreuils... Aile d'un château percheron. Gîte en formule tout inclus (draps, serviettes, chauffage, ménage, ...). Rez de chaussée : salon (lecteur DVD), salle à manger avec coin cuisine, office, (sèche-linge), WC. 1er étage : - 1 chambre (1 lit 1 personne 120 X 190 cm, 1 lit 1 personne 90 x 190 cm) + 1 salle de bains/WC - 1 suite composée de 2 chambres (1 lit 2

personnes 160 x 200 cm, 1 lit 1
personne 90 x 190 cm) + 1 salle d'eau/
wc. 2ème étage : - 1 chambre (3 lits 1
personne 90 X 190 cm), - 1 chambre (1
lit 2 personnes 140 x 190 cm avec salle
d'eau attenante et douche à l'italienne),
- 1 chambre (1 lit de 2 personnes 140 x
190 cm et une petite entrée pour un
éventuel lit bébé) + 1 salle de bains,
WC. Chauffage électrique. Fourniture
du linge, ménage et chauffage inclus.
Parc de plusieurs hectares. Cave voûtée
avec une table de ping-pong à
l'intérieur.

Situation géographique



Toutes les infos pratiques

Contact

Adresse :

Château de Couplehaut - Route
61560 COURGEOUT

Téléphone filaire :

02 33 28 07 00

resa@orne.fr

[https://www.gites-de-france-orne.com/
cgi.php?](https://www.gites-de-france-orne.com/cgi.php?)

[&OPE=CDT61&ORI=CDT61&NUM=G351&ACC=G&FICHE=O&INSTANCE=gites61&](https://www.gites-de-france-orne.com/cgi.php?&OPE=CDT61&ORI=CDT61&NUM=G351&ACC=G&FICHE=O&INSTANCE=gites61&)

Source

CDT 61