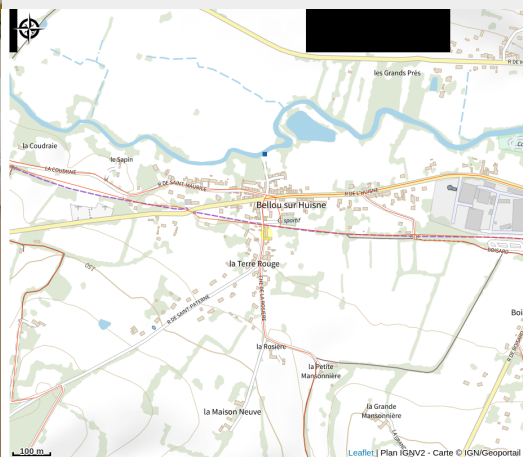


Gîtes de France Le Clos Saint Paterne

Communauté de Communes Cœur du Perche



Crédit photo : Gîtes de France Le Clos Saint Paterne (© Gîtes de France Orne)



Le Clos Saint Paterne est une halte de charme en formule tout compris avec son magnifique parc planté d'arbres séculaires, adossé à la voie verte. Vous pourrez l'emprunter pour accéder à pied ou à vélos à 1.5 km : nombreux petits commerces, spa Clarins, espace de loisirs gratuit, mini golf, pétanque, city stade, espace fitness et multi sports, circuits VTT. Maison attenante à celle des propriétaires, longée par la voie verte, en village. Rez de chaussée : entrée, séjour (TV, station bluetooth) avec cuisine équipée, chambre (lit 2 personnes 180 cm séparable, poêle avec bois fourni), salle d'eau (douche à l'italienne, wc, lave-linge et sèche-

Infos pratiques

Catégorie : Où dormir

Type : Meublés et Gîtes

linge). Parc arboré de 4000 m² clos avec salon de jardin, bains de soleil, barbecue, potager, hamac, ping-pong, vélos. Possibilité garage auto et vélos. Borne de recharge pour voitures électriques dans le village.

Situation géographique



Toutes les infos pratiques

Contact

Adresse :

3 rue de Saint Paterne
61110 REMALARD EN PERCHE

Téléphone filaire :

02 33 28 07 00

resa@orne.fr

[https://www.gites-de-france-orne.com/
cgi.php?](https://www.gites-de-france-orne.com/cgi.php?)

[&OPE=CDT61&ORI=CDT61&NUM=G761&ACC=G&FICHE=O&INSTANCE=gites61&](https://www.gites-de-france-orne.com/cgi.php?&OPE=CDT61&ORI=CDT61&NUM=G761&ACC=G&FICHE=O&INSTANCE=gites61&)

Source

CDT 61