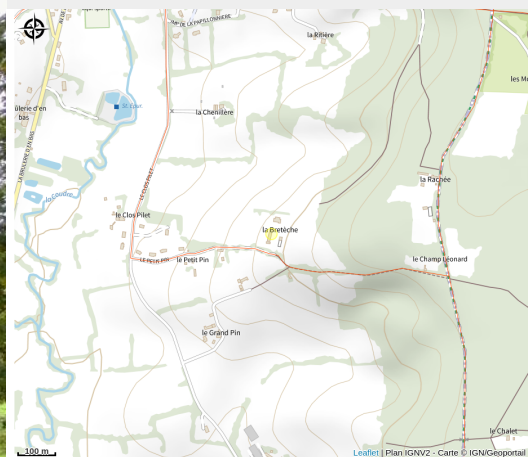


Gîte Gîtes de France La Bretèche du Perche

Communauté de Communes des Collines du Perche Normand



Crédit photo : Gîtes de France La Bretèche du Perche (© Gîtes de France Orne)



Très belle propriété rien que pour vous au cœur du Perche ! Le jardin est remarquable avec des allées qui mènent vers différents enclos de verdure. Vous profiterez d'une belle vue dégagée orientée plein Ouest. La maison a beaucoup de charme, spacieuse, sur plusieurs niveaux, avec des poutres, tomettes et enduits à la chaux. Les deux premières chambres et le couloir sont équipées de moquette. Les commerces sont à 2 km dans le village. Maison indépendante en formule tout inclus. Rez-de-chaussée : séjour (grande table, banquette et poêle), salon (canapé d'angle, cheminée à foyer ouvert, bibliothèque, piano,

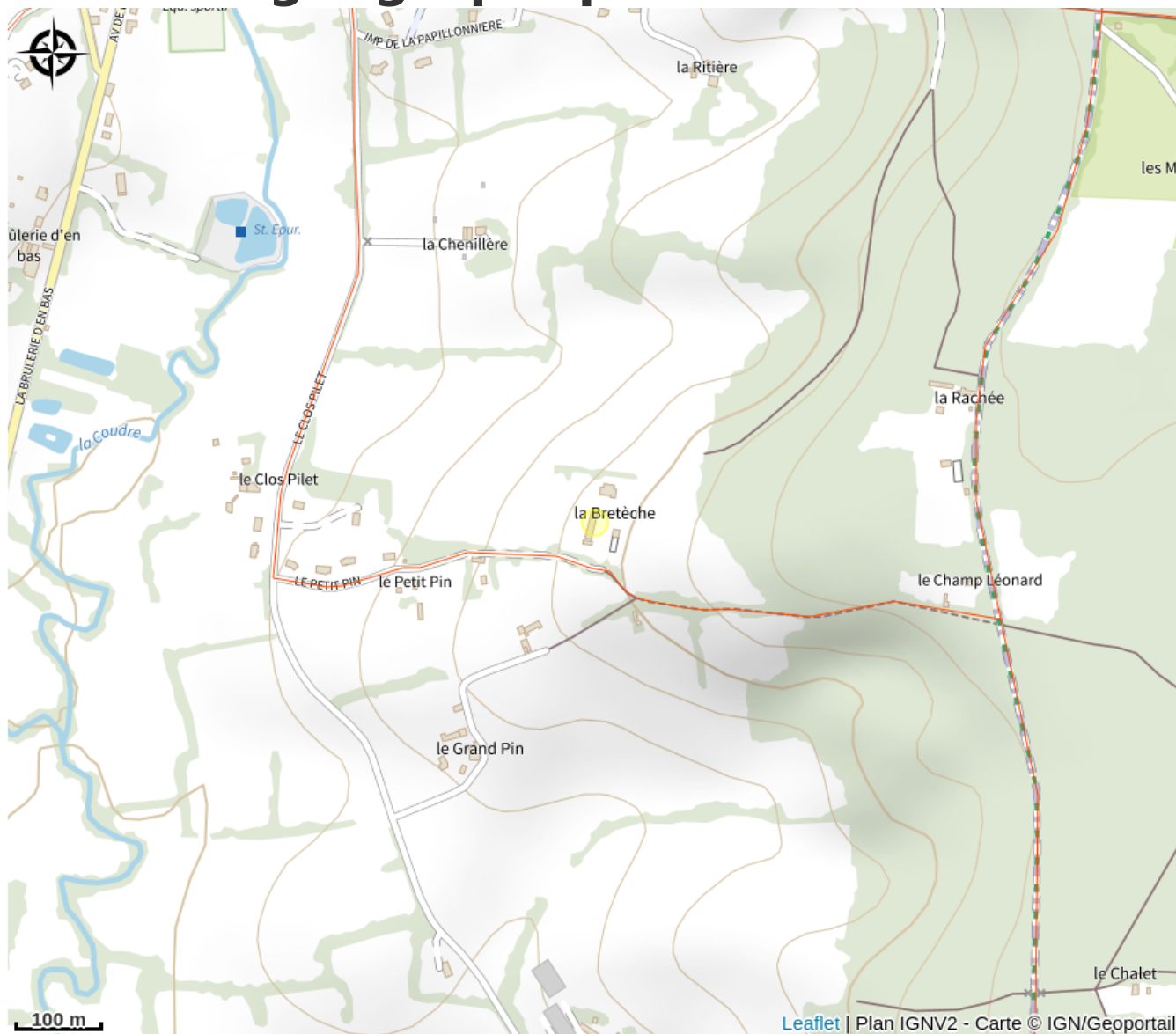
Infos pratiques

Catégorie : Où dormir

Type : Meublés et Gîtes

écran et vidéo projecteur), cuisine toute équipée, salle d'eau (douche à l'italienne) avec wc. Etage : chambre (lit 2 personnes 140 cm, bureau), chambre (lit 2 personnes 140 cm), salle de bains avec wc, chambre dortoir (lit 2 personnes 140 cm, 4 lits 1 personne 90 cm), chambre en suite (lit 2 personnes 160 cm) avec salle de bains privative et wc. Pergola ombragée avec salon de jardin. Piscine chauffée 7 x 3,5 mètres et profondeur 1,5 m, ouverte de début mai à fin sept. Parc arboré et clos avec plusieurs pièces d'eau non closes.

Situation géographique



Toutes les infos pratiques

Contact

Adresse :

La Bretèche
61130 SAINT-GERMAIN-DE-LA-COUDRE

Téléphone filaire :

02 33 28 07 00

resa@orne.fr

[https://www.gites-de-france-orne.com/
cgi.php?](https://www.gites-de-france-orne.com/cgi.php?)

[&OPE=CDT61&ORI=CDT61&NUM=G972&ACC=G&FICHE=O&INSTANCE=gites61&](https://www.gites-de-france-orne.com/cgi.php?&OPE=CDT61&ORI=CDT61&NUM=G972&ACC=G&FICHE=O&INSTANCE=gites61&)

Source

CDT 61