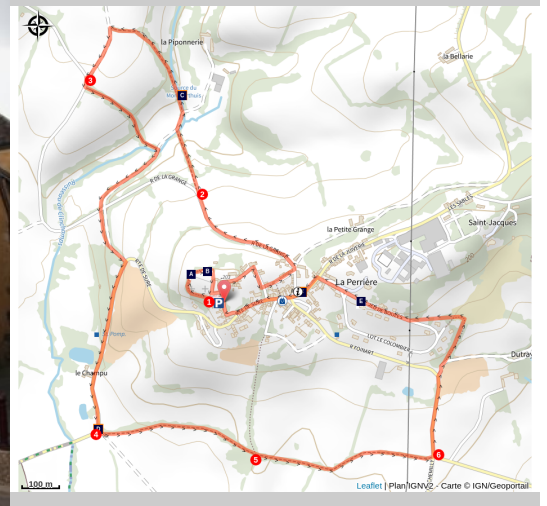


La fontaine de Montperthuis

Communauté de Communes des Collines du Perche Normand - La Perrière



Cette courte boucle dans la campagne percheronne démarre par un superbe point panorama sur les vallées environnantes, depuis le site de l'Eperon (premier site classé de l'Orne au titre des monuments naturels de caractère).

Après la découverte du site de l'Eperon et de l'église de La Perrière, ce circuit vous emmène dans la campagne et permet de se balader autour du village. Facile, c'est une randonnée accessible à tous, qui peut parfaitement donner suite à un circuit découverte du patrimoine du village (se renseigner auprès de l'office de tourisme).

Infos pratiques

Pratique : À pied

Durée : 1 h

Longueur : 5.1 km

Dénivelé positif : 118 m

Difficulté : Très facile

Type : Boucle

Thèmes : Au fil de l'eau,
Histoire et patrimoine,
Panorama et paysages,
Patrimoine bâti

Itinéraire

Départ : La Perrière

Arrivée : La Perrière

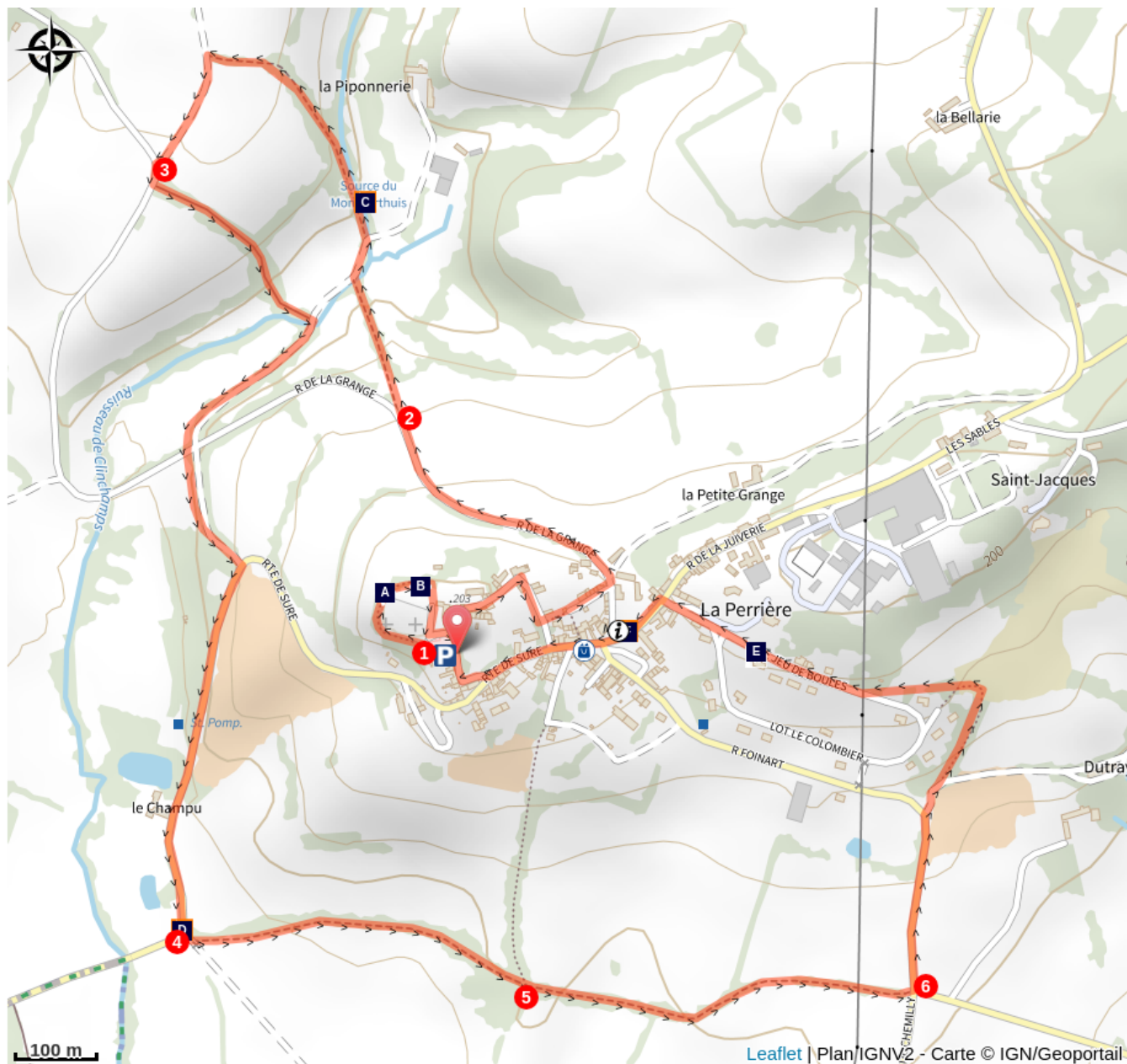
Balisage : — PR

Communes : 1. La Perrière

Au départ de l'église Notre-Dame du Rosaire

1. Longer le muret du cimetière. Faire **le tour de l'Eperon** tout en profitant des **points de vue**. Passer entre le presbytère et le clocher de l'église. Emprunter **la rue Notre-Dame** sur gauche, puis descendre **la rue Huilerie**. Prendre ensuite la première ruelle à gauche, puis à nouveau à gauche pour sortir du village.
2. À l'amorce d'une courbe, descendre à droite par **un chemin creux**. Franchir **le ruisseau du Montperthuis** sur une passerelle ; tourner à droite et, 50 m plus loin, monter à gauche. Au pied du talus, **fontaine dite de Saint-Julien**. Après **le calvaire**, bifurquer à gauche pour rejoindre le chemin empierré de la Petite Suardière. Prendre de nouveau à gauche.
3. Arrivé sur la route de Montgaudry, descendre à gauche **le GR 22** jusqu'au ruisseau. Franchir ce dernier. Prendre à droite **le chemin de la Piponnerie**. Traverser la route et monter en face pour gagner la D 210. Abandonner le GR 22 pour descendre **la côte du Champu**.
4. À l'entrée du **chemin du Perruchet**, suivre à gauche **un petit sentier**.
5. À la rencontre d'un chemin remontant au bourg, continuer tout droit. Traverser un fossé sur une passerelle et gagner la D 275.
6. Suivre la départementale à gauche sur 250 m. Peu après l'entrée du chemin du Petit Dutray, monter **un chemin de terre** débouchant, après un coude, au **lotissement du Colombier**. Tourner à droite et emprunter le chemin empierré du Jeu de Boules. Retour par la rue de la Juiverie, à gauche.

Sur votre chemin...



Le site de l'Eperon (A)

 La fontaine de St-Julien (C)

La villa des Hortensias (E)

La table de Lecture de La Perrière (B)

 Moulin du Chêne (propriété privée) (D)

 Le filet de La Perrière (F)

Toutes les infos pratiques

Comment venir ?

Parking conseillé

Parking de l'église

Lieux de renseignement

Bureau de La Perrière. Office du
Tourisme des Collines du Perche
Normand
Rue de la juiverie, 61360 Belforêt-en-Perche
sejour@perchenormand.fr
Tel : 02 37 49 63 51
<http://www.perchenormand.fr>.

Maison du Parc naturel régional du
Perche
Manoir de Courboyer - Nocé, 61340 Perche-en-
Nocé
info.tourisme@parc-naturel-perche.fr
Tel : 02 33 25 70 10
<http://parc-naturel-perche.fr>

