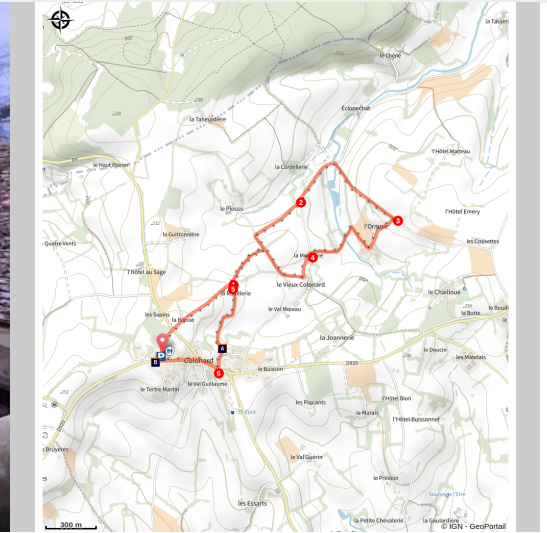


Le vieux bourg

Communauté de Communes Cœur du Perche - Colonard-Corubert



Laissez-vous tenter par cette agréable balade en campagne qui vous offrira de beaux points de vue depuis les collines percheronnes et de sympathiques passages par des chemins creux.

Ce circuit est réalisable en VTT. Prudence en période humide, certains tronçons peuvent être très boueux (notamment entre l'Ormoie et la Morinière).

Infos pratiques

Pratique : À pied

Durée : 1 h 30

Longueur : 4.9 km

Dénivelé positif : 103 m

Difficulté : Facile

Type : Boucle

Thèmes : Balade en famille,
Découverte du bocage,
Patrimoine bâti

Itinéraire

Départ : Colonard-Corubert

Arrivée : Colonard-Corubert

Balisage : — PR

Communes : 1. Colonard-Corubert

Prendre le chemin des écoliers, à gauche de la Mairie. Rejoindre la D 9 et la traverser. Poursuivre tout droit par le chemin de la Brosse (**GR 22**) jusqu'à une intersection.

1. Emprunter à gauche un sentier intimiste. Au carrefour, descendre à gauche et, 100m plus loin remonter à droite par le chemin goudronné du **Plessis** jusqu'à la VC3.
2. Tourner à gauche. Suivre la voie communale sur 300m. Après un hangar, passer **le ruisseau de Colonard**, puis monter à droite (pente raide) pour rejoindre **le chemin de l'Ormoie sur votre droite**.
3. Bifurquer à droite. Traverser le hameau puis, avant un second groupe de bâtiments, tourner à droite. Longer une habitation et à son extrémité, prendre un chemin en herbe. Tourner à gauche. Franchir **le ruisseau de Colonard** sur une passerelle. Remonter le sentier caillouteux où s'écoule une source (passage humide) et rejoindre la VC3 à **la Morinière (GR22)**
4. Suivre de nouveau la voie communale à gauche, sur 200m. gagner l'entrée du "**Vieux Bourg**" : **le "Vieux Colonard"**. Juste avant les 1ères maisons du hameau, prendre à droite un chemin en herbe et monter jusqu'à un Y (laisser le champ sur gauche) et prendre à droite. Puis tourner à gauche et gagner **La Rouillerie** (on revient alors au point n°1).
5. Prendre à gauche (contourner la maison) et descendre un chemin enherbé sinuant entre herbages et champs cultivés. **Au lavoir**, remonter le chemin du même nom qui débouche sur **la D 920**.
6. Prendre la 1ère rue à droite, pour un retour par **la rue de la Maréchalerie** et **la rue du Buisson**.

Toutes les infos pratiques

Comment venir ?

Parking conseillé

Place de l'église

Lieux de renseignement

Maison du Parc naturel régional du
Perche
Manoir de Courboyer - Nocé, 61340 Perche-en-
Nocé

info.tourisme@parc-naturel-perche.fr
Tel : 02 33 25 70 10
<http://parc-naturel-perche.fr>



Office du Tourisme Coeur du Perche
22, rue Marcel Louvel, 61110 Rémalard-en-
Perche

tourisme@coeurduperche.fr
Tel : 02 33 73 71 94
<http://tourisme.coeurduperche.com>

