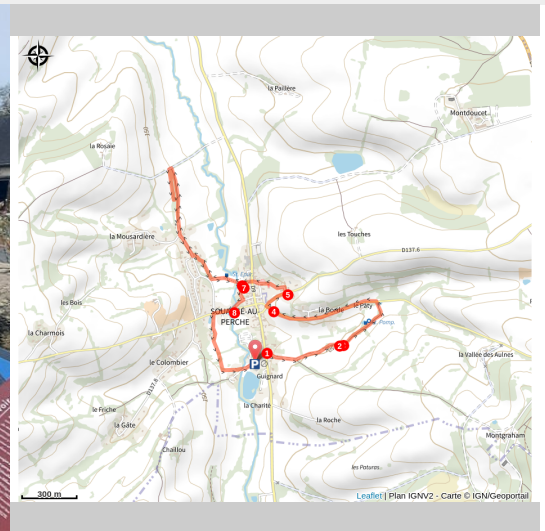


Souancé-au-Perche au fil des siècles

Communauté de Communes du Perche - Souancé-au-Perche



*Bienvenue à Souancé-au-Perche !
La commune vous accueille et vous propose de découvrir ses patrimoines, ses chemins et un bout de son histoire ! Grâce à des bornes ludiques, laissez-vous guider et raconter à travers le temps ! Un complément d'information est consultable en ligne grâce à des QR codes présents sur la plupart de ces panneaux.*

Parmi 4 circuits pédestres balisés au départ de Souancé, celui-ci est le plus court et comporte 20 panneaux explicatifs. Nous vous invitons à marcher dans les traces des habitants des années 1950 et découvrez l'histoire de son chemin de fer.

Infos pratiques

Pratique : À pied

Durée : 2 h

Longueur : 4.6 km

Dénivelé positif : 51 m

Difficulté : Facile

Type : Boucle

Thèmes : Balade en famille, Histoire et patrimoine, Sentier de découverte

Itinéraire

Départ : Souancé-au-Perche

Arrivée : Souancé-au-Perche

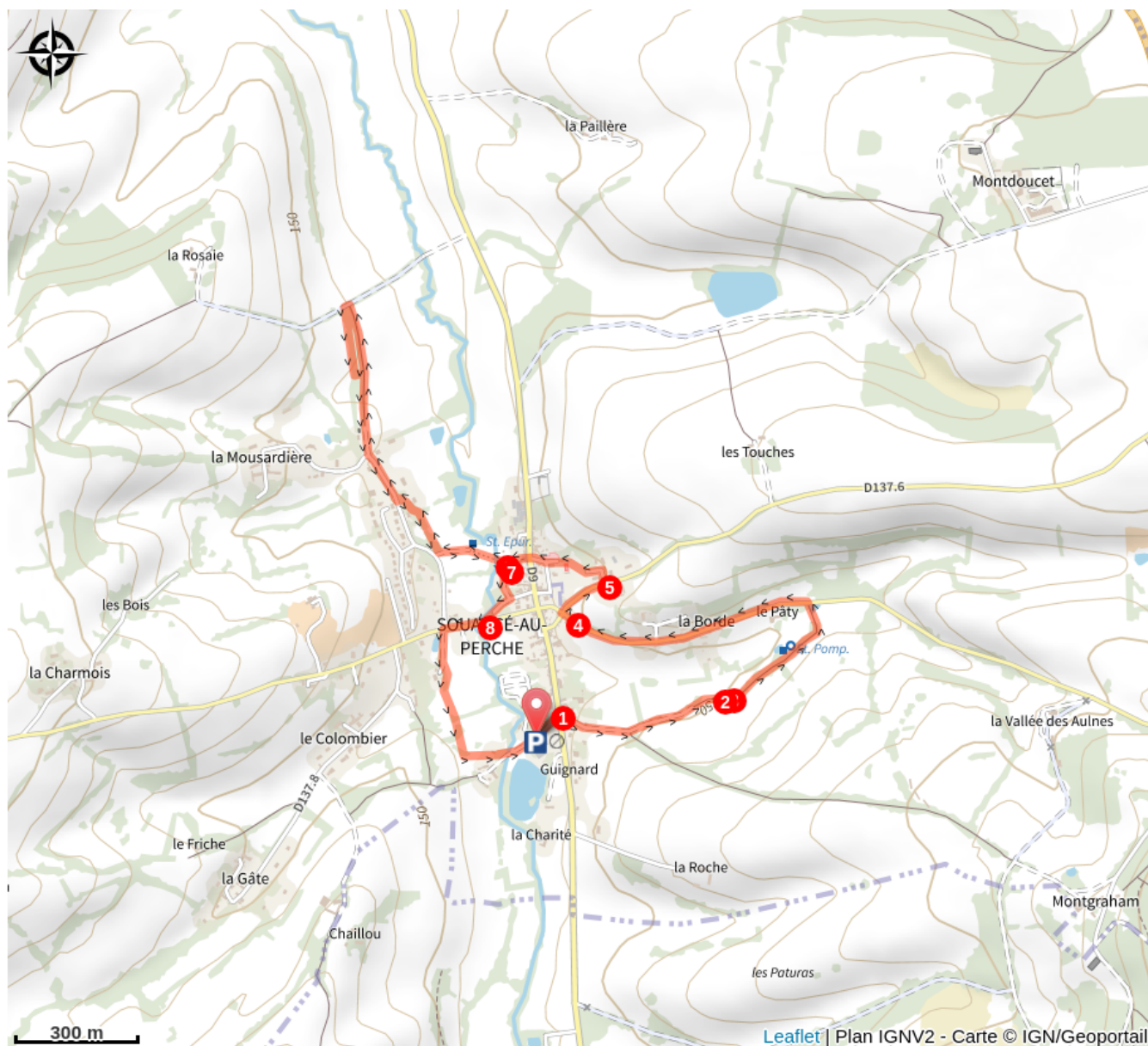
Balisage : — PR

Communes : 1. Souancé-au-Perche

Depuis **le parking du plan d'eau** (où un premier panneau explicatif présente le tracé du circuit selon différentes thématiques), rejoindre **la route principale**.

1. Traverser **la D9** prudemment et poursuivre par la ruelle en face. Continuer tout droit par un chemin de terre. Des panneaux explicatifs jalonnent ce chemin.
2. **Variante possible** (qui permet de réduire le circuit initial de 500m) : Au niveau du panneau évoquant le chemin creux, il est possible d'emprunter le chemin qui part sur gauche. Celui-ci passe sur un cours d'eau grâce à un gué
3. Poursuivre tout droit jusqu'à suivre la courbe du chemin qui part à gauche (vous longez le terrain du **golf du Perche** par la gauche). Rejoindre la départementale. Tourner à gauche et longer prudemment la route.
4. Un peu avant le croisement de l'école, utilisez **le passage piéton** pour traverser la route, puis tourner à droite devant l'école. (**variante possible** : restez sur gauche, pour prendre la première rue à gauche et aller voir **un ancien lavoir**, récemment restauré par la commune. Il suffira ensuite de revenir sur ses pas et de traverser pour aller tout droit). Poursuivre tout droit sur 100m.
5. Tourner à gauche et traverser un quartier pavillonnaire et son parking. Traverser **le parc communal** jusqu'à rejoindre **la mairie** par un court passage. Poursuivre tout droit pour rejoindre **l'église Saint-Georges**. Descendre **la place**, traverser **la route** et continuer tout droit, par un passage piétonnier, entre deux rangées de maisons.
6. Au lavoir, il conviendra de faire une pause pour apprécier **la fontaine Saint Georges** et le panneau explicatif. Depuis ce lieu, le circuit se poursuit en "un piston" , un aller-retour permettant d'aller marcher sur les traces de l'ancienne voie de chemin de fer, (la gare n'existe plus aujourd'hui mais elle est citée dans les explications). Ce passage vous permettra de passer devant **le jardin partagé communal**. Une fois sur la route, tourner à droite et poursuivre tout droit jusqu'à ce qu'un portail vous impose de tourner à gauche : il vous suffira alors de revenir par **un chemin dégagé sous les bois (sur l'ancien passage de la voie ferrée)**, avant de retrouver la route et revenir sur vos pas.
7. De retour au lavoir, le longer et poursuivre tout droit. Au bout de la rue, tourner à droite jusqu'à longer le cours d'eau "La Rhône".
8. Arrivé sur **la route de la Falourde**, prendre à droite, traverser **la Rhône** sur **le pont** et poursuivre tout droit sur 60m environ. Puis tourner à gauche et poursuivre par un **chemin en herbe** qui mène rapidement à **un chemin creux (sous les arbres)**. Continuer tout droit jusqu'à rejoindre le parking de départ.

Sur votre chemin...



Toutes les infos pratiques

Comment venir ?

Parking conseillé

Parking du plan d'eau

Lieux de renseignement

Maison du Parc naturel régional du Perche

Manoir de Courboyer - Nocé, 61340 Perche-en-Nocé

info.tourisme@parc-naturel-perche.fr

Tel : 02 33 25 70 10

<http://parc-naturel-perche.fr>



Office de Tourisme et de commerce du Perche

26, rue Vilette Gâté, Place St Pol, 28400 Nogent-le-Rotrou

otnogentlerotrou@gmail.com

Tel : 02 37 37 30 10

<http://www.perche-tourisme.fr>

