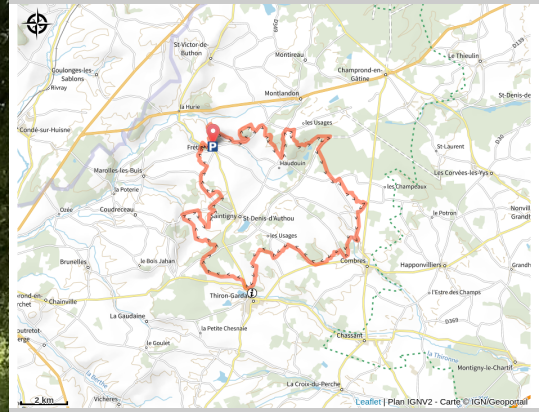


La butte du Piclos

Communauté de Communes Terres de Perche - Frétigny



*Bienvenue à Saintigny !
Ce long parcours VTT est à réserver aux initiés
de la discipline ! Nous vous invitons à
embarquer avec vous la trace GPX.
De belles surprises, paysagères et patrimoniales
vous attendent, de beaux passages techniques
également.*

Cet itinéraire permet de relier Frétigny à Thiron-Gardais (abbaye, musée du collège royal et militaire, jardins, plan d'eau et commerces). Il passe également par l'oratoire de Notre-Dame de la Délivrande ainsi que par la chapelle de Saint-Hilaire-des-Noyers.

Infos pratiques

Pratique : À VTT

Durée : 5 h 15

Longueur : 41.4 km

Dénivelé positif : 613 m

Difficulté : Très difficile

Type : Boucle

Thèmes : Découverte du bocage, Histoire et patrimoine, Panorama et paysages, Patrimoine bâti

Itinéraire

Départ : Frétigny

Arrivée : Frétigny

Balisage : ▶ VTT

Communes : 1. Frétigny

2. Montlandon

3. Champrond-en-Gâtine

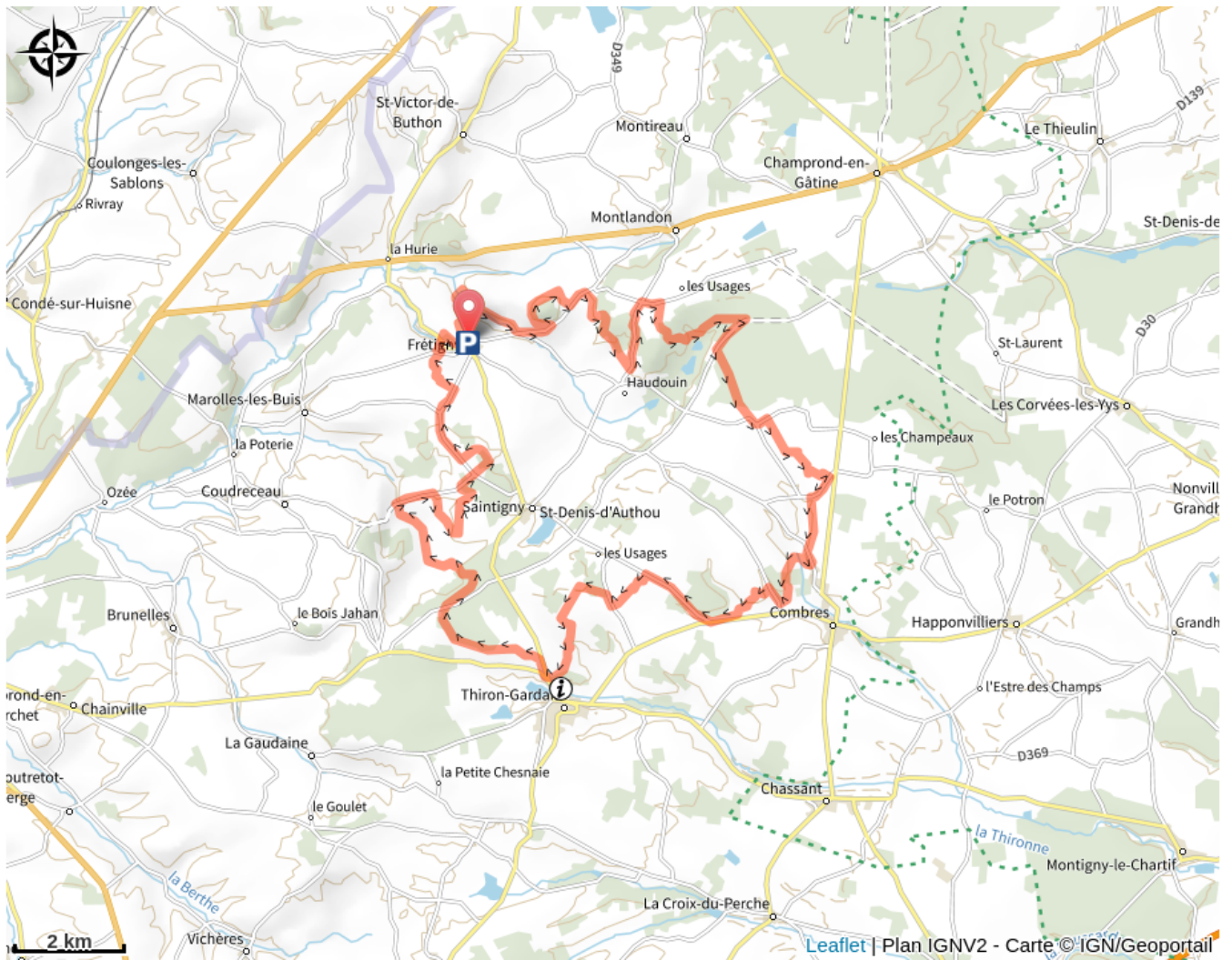
4. Combres

5. Saint-Denis-d'Authou

6. Coudreceau

7. Marolles-les-Buis

Sur votre chemin...



Toutes les infos pratiques

Comment venir ?

Parking conseillé

Place de l'église

Lieux de renseignement

Maison du Parc naturel régional du Perche

Manoir de Courboyer - Nocé, 61340 Perche-en-Nocé

info.tourisme@parc-naturel-perche.fr

Tel : 02 33 25 70 10

<http://parc-naturel-perche.fr>



Maison du Tourisme Terres de Perche - Thiron-Gardais

Domaine de l'Abbaye, 28480 Thiron-Gardais

domaineabbaye@terresdeperche.fr

Tel : 02 37 49 49 49

<http://www.perche-tourisme.fr>

