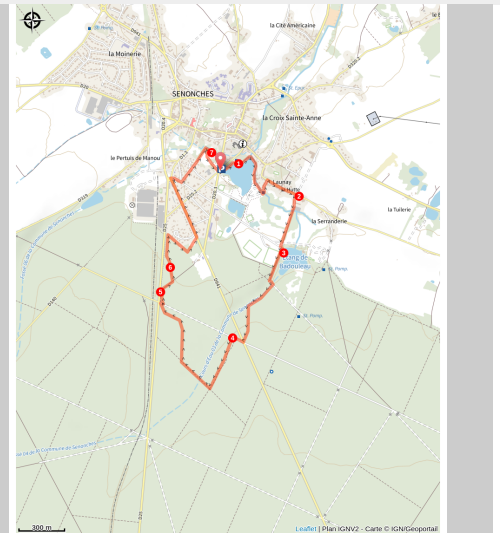


Le circuit de l'eau

Communauté de Communes des Forêts du Perche - Senonches



Une belle balade tranquille au départ du bourg et qui s'invite bien vite en forêt !

L'eau s'invite partout à Senonches, conduite par les ruisseaux jusqu'aux étangs et lavoirs. Ce petit circuit, près de la ville, fait découvrir les lieux d'où elle a été captée au cours des ans pour être régulée et utilisée afin de servir aux activités des senonchois.

Infos pratiques

Pratique : À pied

Durée : 1 h 30

Longueur : 5.1 km

Dénivelé positif : 38 m

Difficulté : Très facile

Type : Boucle

Thèmes : Au fil de l'eau, Balade en famille, Histoire et patrimoine

Itinéraire

Départ : Senonches

Arrivée : Senonches

Balisage : — PR

Communes : 1. Senonches

Dos à l'église, suivre sur à gauche, la rive du **lac Arthur Rémy**.

1. Passer près **du lavoir des Evés**, continuer au bord de l'eau, traverser sur le vannage et suivre la berge jusqu'à la rencontre de la piste **du parcours de santé**. Quitter alors le bord du lac pour suivre à gauche le ruisseau jusqu'à **un second lavoir**. Tourner à gauche et, par **la rue des Sormes** monter jusqu'à **la rue de Pontgouin**.
2. Tourner à droite. A **la ferme de la Hutte** (Centre équestre) descendre à droite par le chemin qui passe près de **la source** (eau potable appréciée par les Senonchois). Arriver à l'entrée du village de vacances Huttopia. Possibilité en saison de suivre l'allée d'accès pour voir **l'étang de Badouleau**. Restauration et buvette ouvertes à tous. Le circuit continue en face le long de la clôture du stade.
3. Continuer tout droit jusqu'au grand carrefour. Prendre à gauche pour passer sur **la passerelle métallique (Le pont noir)**, tourner à droite juste après dans un chemin parfois humide mais qui s'améliore en remontant jusqu'**au Rond Delaitre**. (Ancien préfet d'Eure et Loir). Traverser **la D 941 PRUDENCE** et prendre en face **la route forestière de la Sablonnière**.
4. Faire quelques mètres dans cette allée et tourner à gauche dans **un chemin**. Traverser **un ruisseau** sur une petite passerelle. Un peu plus loin, à l'angle de **la parcelle 194**, tourner à droite dans **un layon** qui traverse le ruisseau principal alimentant l'étang de Badouleau, sur une nouvelle passerelle avec rambarde. Aller presque au bout de ce layon . 100 m avant d'arriver à la D 25, tourner à droite dans **un sentier sinueux** qui rejoint **la route de la Sablonnière** et **le rond de la Hache**.
5. Tourner à droite puis quelques mètres plus loin à gauche et emprunter **le petit sentier**. Le suivre sur environ 150 m et tourner à gauche. Continuer sur ce sentier jusqu'à un carrefour. On peut rejoindre à droite **le sentier sensoriel de l'Orée du Bois**. Long de 600 m environ, il est recommandé d'en faire le tour complet. (Panneaux explicatifs sur la forêt).
6. Sortir du sentier près des tables de pique-nique, traverser le parking puis suivre à gauche **l'avenue du Général De Gaulle** jusqu'à **la Pyramide** (Petite statue de Napoléon sur une colonne). Prendre **la rue de Badouleau** à droite et suivre à gauche un chemin passant entre les maisons. Il coupe **la rue de la Fontaine du Chemin** et arrive **au square du petit Bossard**. (Sources).
7. Suivre l'allée puis tourner à droite et emprunter l'allée passant devant les jeux pour les enfants pour revenir **au Rond de Battenberg**.

Sur votre chemin...



Toutes les infos pratiques

Comment venir ?

Parking conseillé

Rond de Battenberg, face à l'étang

Lieux de renseignement

Maison du Parc naturel régional du
Perche

Manoir de Courboyer - Nocé, 61340 Perche-en-
Nocé

info.tourisme@parc-naturel-perche.fr

Tel : 02 33 25 70 10

<http://parc-naturel-perche.fr>



Office du Tourisme des Forêts du
Perche - Senonches

1, rue du château, 28250 Senonches

tourisme@foretsduperche.fr

Tel : 02 37 37 80 11

<http://www.perche-tourisme.fr>

