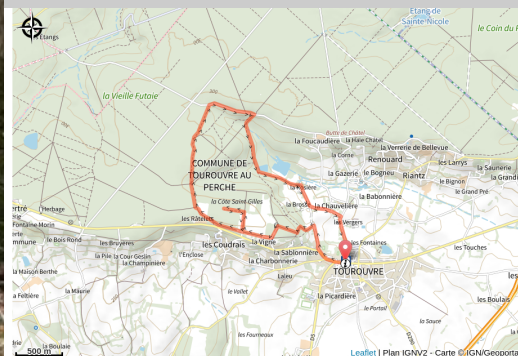


Le camp retranché de Saint Gilles

Communauté de Communes des Hauts du Perche - Tourouvre



Au départ de Tourouvre, partez pour une balade tranquille à la découverte des restes de l'ouvrage à caractère défensif, connu sous le nom de « camp de Saint-Gilles ».

*Ce circuit fait partie d'un lot de 9 parcours VTT de 5 à 87 km, balisés par le club local **USR-Rando&VeloPassion de Randonnai**.*

Ce circuit est aussi proposé en balade pédestre (mais dans l'autre sens).

Ce parcours pourra être complété par une visite de la ville et des Muséales (Musée de l'émigration des percherons au Canada et Musée du commerce et des marques), avec une halte au plan d'eau et une pause gourmande chez les commerçants locaux !

Infos pratiques

Pratique : À VTT

Durée : 45 min

Longueur : 7.2 km

Dénivelé positif : 79 m

Difficulté : Très facile

Thèmes : Forêt, Histoire et patrimoine

Itinéraire

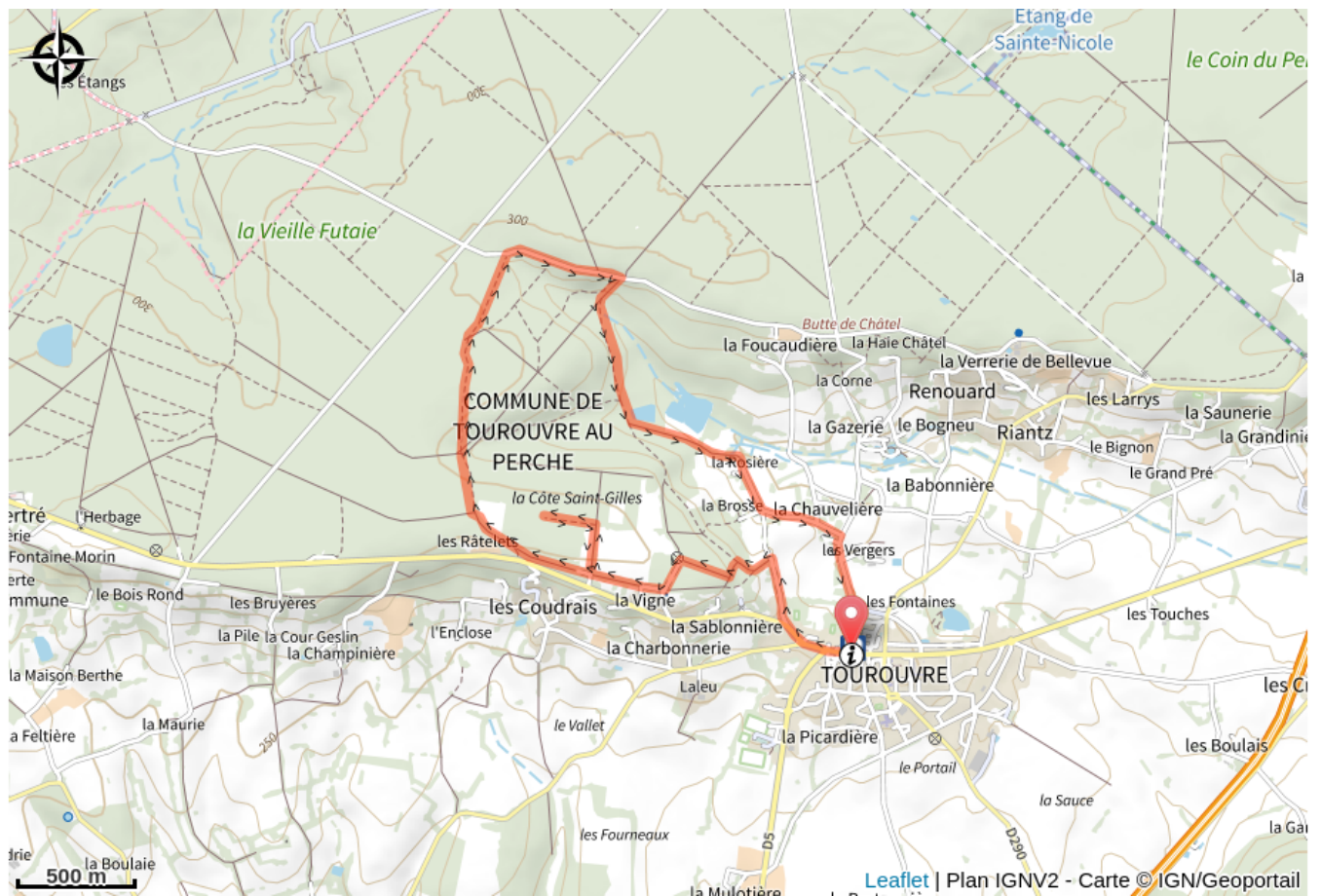
Départ : Tourouvre -(Tourouvre-au-Perche)

Arrivée : Tourouvre

Balisage : 🚲 VTT

Communes : 1. Tourouvre
2. Bubertré

Sur votre chemin...



Toutes les infos pratiques

Comment venir ?

Parking conseillé

Place de la mairie

Lieux de renseignement

Maison du Parc naturel régional du
Perche

Manoir de Courboyer - Nocé, 61340 Perche-en-
Nocé

info.tourisme@parc-naturel-perche.fr

Tel : 02 33 25 70 10

<http://parc-naturel-perche.fr>



Office du Tourisme des Hauts du
Perche -Tourouvre

10, rue du 13 août 1944, 61190 Tourouvre-au-
Perche

officetourismetourouvre@orange.fr

Tel : 02 33 73 83 25

<http://tourismehautsduperche.fr>

