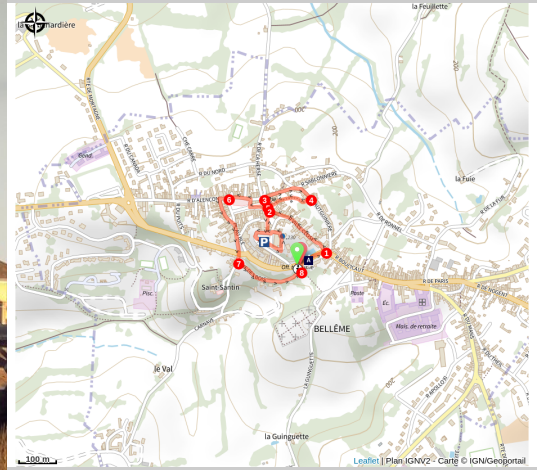


Circuit du Patrimoine de Bellême

Communauté de Communes des Collines du Perche Normand -
Bellême



Suivez les clous !

Ce circuit de découverte du patrimoine de Bellême vous est proposé sur 1.5km. Il vous emmène par les ruelles les plus évocatrices et parfois aussi plus intimes, et suit un itinéraire jalonné au sol par des clous de sensibilisation au patrimoine.

Des livrets complémentaires sont aussi disponibles à l'OT (livret-patrimoine et livret-jeu, pour découvrir le bourg avec des enfants).

Infos pratiques

Pratique : À pied

Durée : 45 min

Longueur : 1.6 km

Dénivelé positif : 30 m

Difficulté : Très facile

Type : Boucle

Thèmes : Balade en famille,
Découverte des produits
locaux, Histoire et patrimoine,
Patrimoine bâti

Itinéraire

Départ : Bellême

Arrivée : Bellême

Balisage :  plus de 50 %

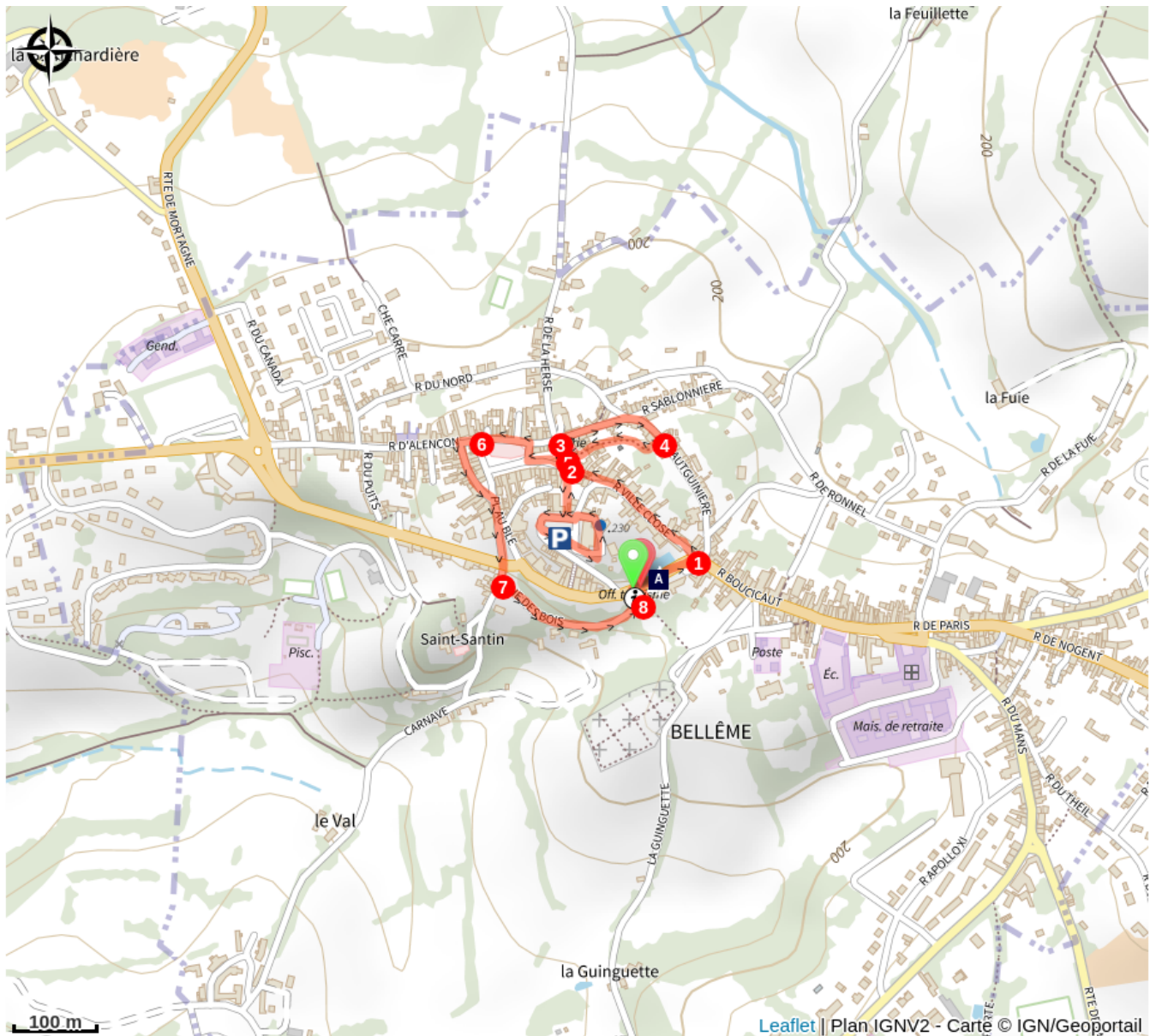
Communes : 1. Bellême

Départ proposé depuis l'Office de Tourisme, **Boulevard Bansard des Bois**.

En sortant de l'Office de Tourisme, prendre à droite pour longer **les anciennes douves**.

1. Après **la statue de Colin-Maillard**, prendre à gauche, pour monter **la rue Ville-Close** et découvrir les façades de **ses anciens hôtels particuliers**.
2. Face **au porche médiéval** continuer sur la gauche pour arriver sur **la place de l'Europe**. Faire le tour de **la place** et découvrir **le site de l'ancien château** (le donjon se trouvait à la place de l'actuel château d'eau) et **la salle Philippe de Chennevières** (ancienne halle aux blés). Revenir sur ses pas, et passer **sous le porche médiéval Saint-Sauveur** (datant des XIIIe et XVème siècles). Une plaque commémore le siège de la ville en 1229. Prendre à droite après le porche pour longer **la Mairie** sur la droite pour rejoindre **la place Liégeard**.
3. Prendre **la rue Besnardière** sur la droite, puis **la rue Hautguinière** à droite à nouveau.
4. Entre le n°11 et le n°9 prendre **le petit passage** sur la droite. Sur le chemin, vous longerez **les anciens remparts** et vous pourrez apercevoir sur le côté gauche **la tour de l'Horloge** de forme hexagonale.
5. Revenir alors sur la place de la République, où l'on peut voir la place du marché, **l'Église Saint-Sauveur** (ouverte tous les jours à la visite) et derrière cette dernière, **le presbytère**.
6. Descendre **la rue d'Alençon** sur quelques mètres et prendre **la rue aux gélines** sur la gauche. Sur **la place aux blés** prendre à droite **la rue de la Croix Blanche**, qui descend sous un pont.
7. Juste après le tunnel, tourner à gauche pour rejoindre l'entrée **du Parc de Vigan** sur la droite.
8. Enfin, l'Office de Tourisme se rejoint en contre haut, sur la gauche par des marches.

Sur votre chemin...



La ville de bellême (A)

Toutes les infos pratiques

Comment venir ?

Parking conseillé

Parking de la place de l'Europe (ou bien le parking du cimetière)

Lieux de renseignement

Office du Tourisme des collines du
Perche normand

Bd Bansard des Bois, 61130 Bellême

sejour@perchenormand.fr

Tel : 02 33 73 09 69

<http://www.perchenormand.fr>

